

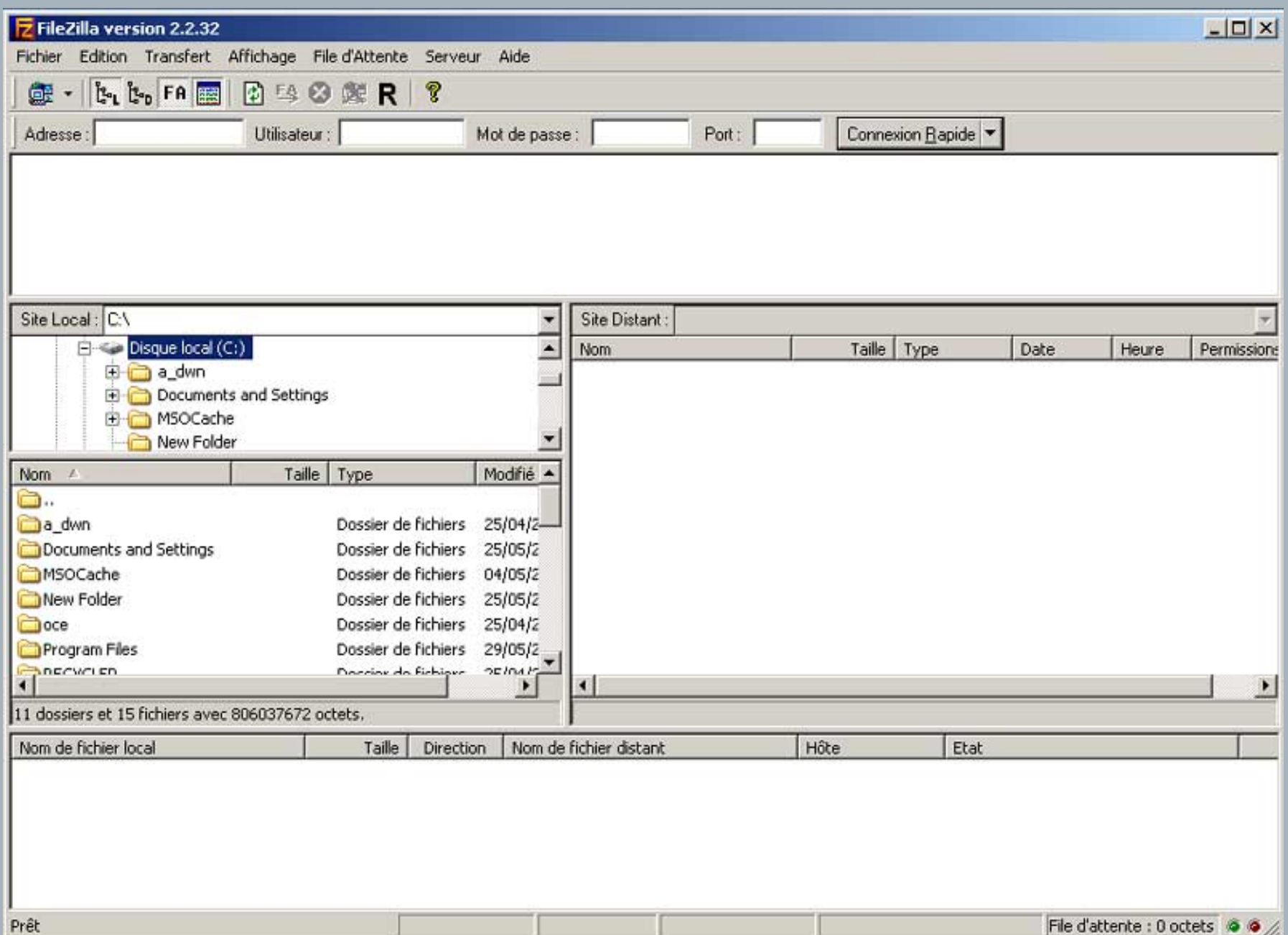


## Bienvenu sur notre page d'aide pour se connecter à notre serveur FTP!

Pour vous connecter, rien de plus simple! Nous vous proposons deux solutions:  
Utiliser l'interface Web : <http://ftp.sudcopy.com> ou utiliser le logiciel FTP 'Filezilla'.

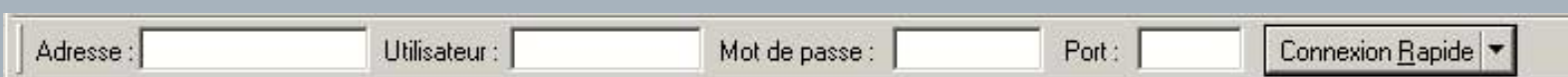
Nous allons ici vous montrer comment utiliser le logiciel Filezilla pour vous connecter à notre serveur et ainsi pouvoir déposer et/ou télécharger des fichiers.  
Commençons déjà par télécharger le dit logiciel [ici](#).

Une fois le logiciel installé et lancé, vous aurez une fenêtre ressemblant à celle-ci:



Lors de votre inscription à notre service, il vous a été fourni un nom d'utilisateur ainsi qu'un mot de passe. C'est grâce à ces identifiants que vous allez pouvoir vous connecter au serveur.

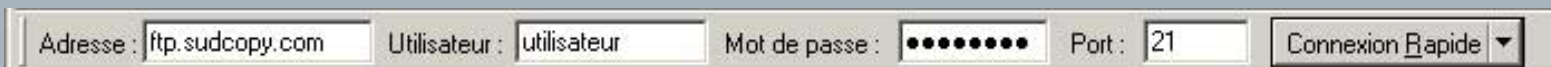
La partie qui nous intéresse est celle-ci :



C'est dans cette partie que nous allons rentrer les informations de connexion: l'adresse du serveur ftp, votre nom d'utilisateur, votre mot de passe et le numéro de port du serveur.

Pas de panique, ce n'est pas aussi compliqué que cela y paraît!

Il va donc falloir renseigner ces informations comme ceci:



*Petit résumé ;-)*

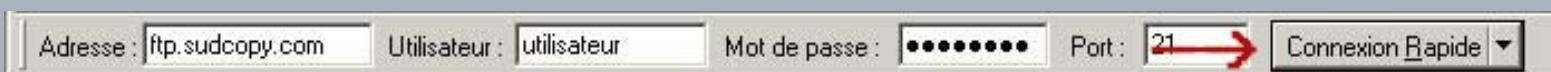
*Adresse: 'ftp.sudcopy.com'*

*Utilisateur: mettez ici le nom d'utilisateur qui vous a été fourni lors de votre inscription*

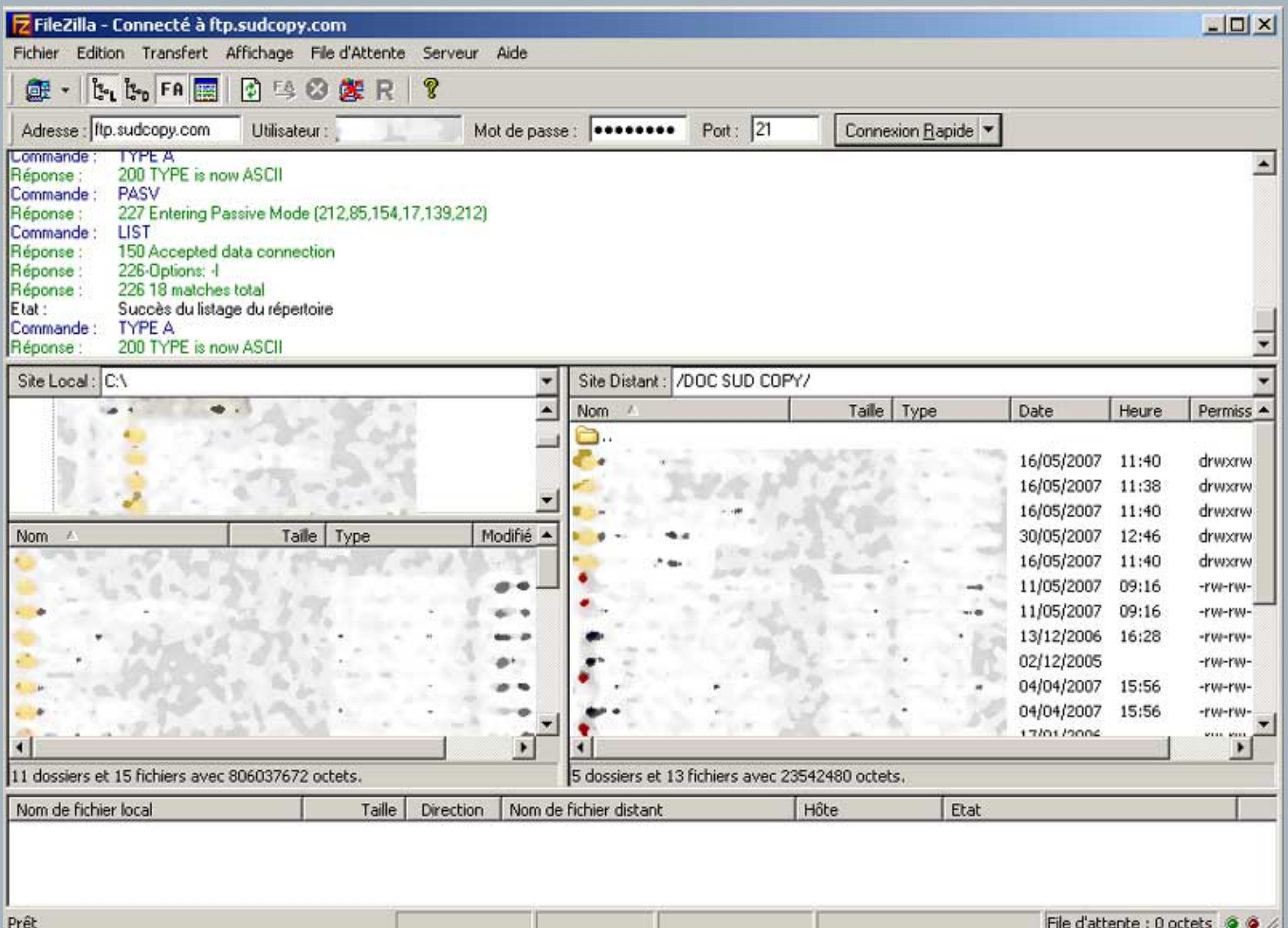
*Mot de passe: idem*

*Port: '21'*

Voilà, tout est maintenant prêt pour la connexion... il ne reste plus qu'à cliquer sur le bouton "Connexion Rapide"!



Une fois connecté, l'interface de Filezilla devrait ressembler à ceci:



Vous pouvez maintenant envoyer ou télécharger des fichiers ;-)

Si vous avez toutefois encore des problèmes, n'hésitez pas à nous contacter par téléphone au 04.91.79.19.27 ou par e-mail à l'adresse [repro@sudcopy.com](mailto:repro@sudcopy.com).